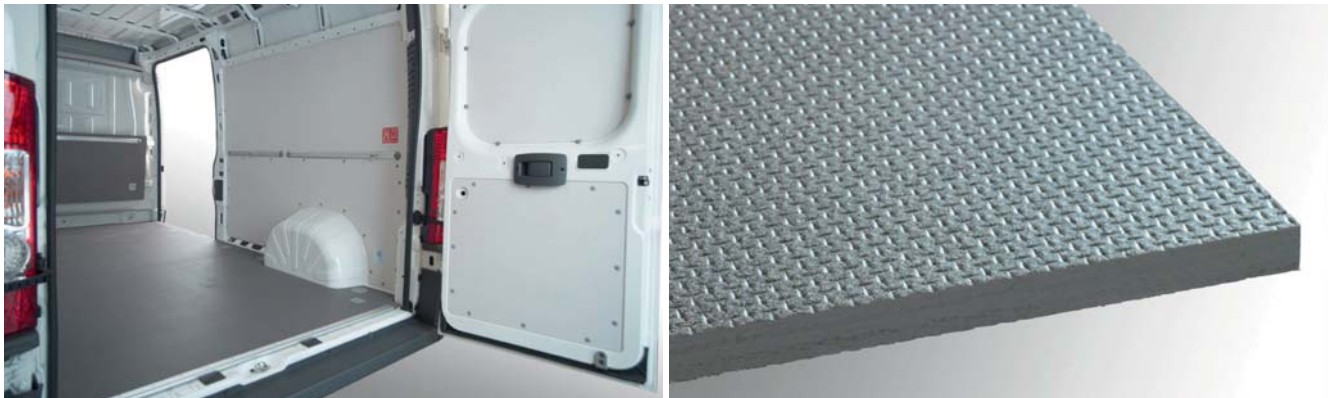


Transporter nachrüsten

Basisausstattung für leichte Nutzfahrzeuge



Komplettausstattung: Die „Vanycare“-Platten für Boden und Wände haben einen Kantenschutz (hier: Fiat „Ducato“, Ausbau inkl. Rammschutz und Zurrschienen).

Ob im Segment der „Caddy“-Stadtlieferwagen oder in der großen „Sprinter“-Klasse. Eins gilt für alle Transportergrößen und Klassen: Laderaumschutz- und Sicherheitspakete stellen eine Basisausstattung für leichte Nutzfahrzeuge dar.

Die Blomberger Holzindustrie B. Hausmann GmbH & Co. KG ist mit ihrem „Vanycare“-Programm seit vielen Jahren ein führender Anbieter von Basisladeraumschutz und Ausrüstungen für die Ladungssicherung der so genannten

„Kleinen“. Die passgenauen und einbaufertigen Transporterböden aus robustem Furniersperrholz präsentieren sich im anthrazitfarbenen Design. Die Oberfläche wurde speziell entwickelt und kombiniert die bisherigen Eigenschaften wie die hohe Abrieb- und Verschleißfestigkeit mit einer optimierten Reinigungsmöglichkeit sowie einer reduzierten Wahrnehmung von Verschmutzungen. Mit der Farbgebung erfährt der Fahrzeuginnenraum eine unverwechselbare und einzigartige Wertigkeit. Für die ökologische Einzigartigkeit und niedrigste Emissionen steht die Erteilung des Umweltzeichens „Der Blaue Engel“.

Das „Vanycare“-Zubehör in den Bereichen Laderaumschutz, Ladungssicherung wie auch Montage ist erweitert worden: Zukünftig werden unter anderem Produkte wie Sperrstangen, Netze zur Ladungssicherung, Montagematerialien zur Geräuschdämmung und für die zerstörungsfreie Befestigung lieferbar sein. Im 48-h-Schnellieferservice kommen passgenaue und einbaufertige Boden- und Wandeinbausätze für alle europäischen Transporter-Modellbaureihen deutschlandweit zur Auslieferung. Jedes Set besteht aus CNC-gefrästen Teilen inklusive der notwendigen Befestigungstechnik und einer Montageanleitung in der Einzelkartonverpackung.

Montage ohne Bohren

Zwar lassen sich die „Vanycare“-Ausstattungen auch mit den herkömmlichen Verbindungstechniken wie Schrauben und Nieten im Fahrzeug befestigen, dann werden aber in der Regel Karosserieschutzmaßnahmen erforderlich. Als Alternative für die Befestigung der Böden hat der Hersteller eine patentierte Direct-Bond-Surface-Plattenunterseite (DBS) in Abstimmung mit der Klebstoffindustrie entwickelt. Neben der Zeitersparnis bei der Montage bietet das Kleben Vorteile im Hinblick auf Geräuschdämmung und Fahrzeugaussteifung – und zusätzliche Korrosionsschutzmaßnahmen entfallen. ■



Präzision: Produktion von „Vanycare“-Laderaumschutzausstattung auf CNC-Bearbeitungszentren.